

**UCHWAŁA NR LXXXII/708/2023  
RADY MIEJSKIEJ W RYMANOWIE**

z dnia 12 czerwca 2023 r.

**w sprawie przystąpienia do sporządzenia zmiany Studium Uwarunkowań i Kierunków  
Zagospodarowania Przestrzennego Gminy Rymanów.**

Działając na podstawie art. 18 ust. 2 pkt. 15 ustawy z dnia 8 marca 1990 r. o samorządzie gminnym (t.j. Dz.U. z 2023 r. poz. 40 ze zm.) oraz art. 9 ust. 1 i art. 27 ustawy z dnia 27 marca 2003 r. o planowaniu i zagospodarowaniu przestrzennym (t.j. Dz. U. 2023 r. poz. 977)

**RADA MIEJSKA w RYMANOWIE  
uchwała, co następuje:**

§ 1. Przystępuje się do sporządzenia zmiany Studium Uwarunkowań i Kierunków Zagospodarowania Przestrzennego Gminy Rymanów uchwalonego Uchwałą Nr LV/554/14 Rady Miejskiej w Rymanowie z dnia 24 czerwca 2014 r. wraz z późn. zmianami.

§ 2. Przedmiotem zmiany studium będą obszary wskazane na załączniku graficznym, który stanowi integralną część niniejszej uchwały.

§ 3. Dopuszcza się możliwość etapowego sporządzania zmiany Studium Uwarunkowań i Kierunków Zagospodarowania Przestrzennego Gminy Rymanów.

§ 4. Wykonanie uchwały powierza się Burmistrzowi Gminy Rymanów.

§ 5. Uchwała wchodzi w życie z dniem podjęcia.

Wiceprzewodnicząca Rady  
Miejskiej w Rymanowie

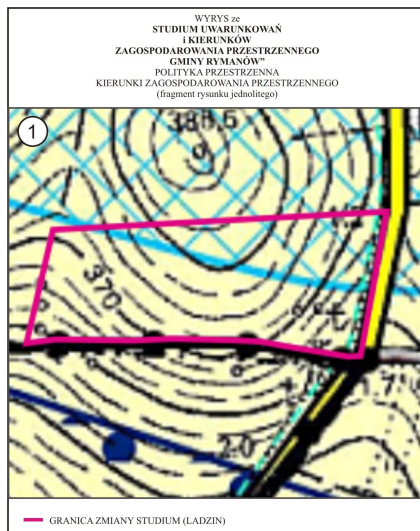
**Grażyna Skolarczyk**

Załącznik do uchwały Nr LXXXII/708/2023

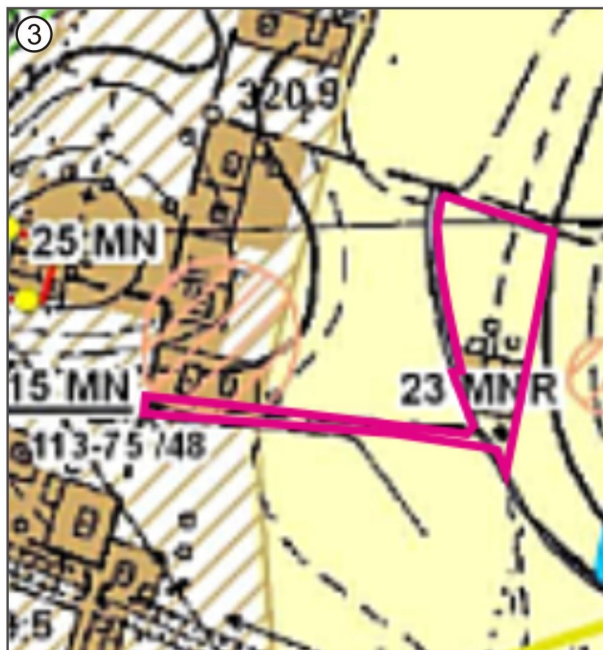
Rady Miejskiej w Rymanowie

z dnia 12 czerwca 2023 r.

### Załącznik do Uchwały



WYRYS ze  
STUDIUM UWARUNKWAŃ  
i KIERUNKÓW  
ZAGOSPODAROWANIA PRZESTRZENNEGO  
GMINY RYMANÓW"  
POLITYKA PRZESTRZENNA  
KIERUNKI ZAGOSPODAROWANIA PRZESTRZENNEGO  
(fragment rysunku jednolitego)



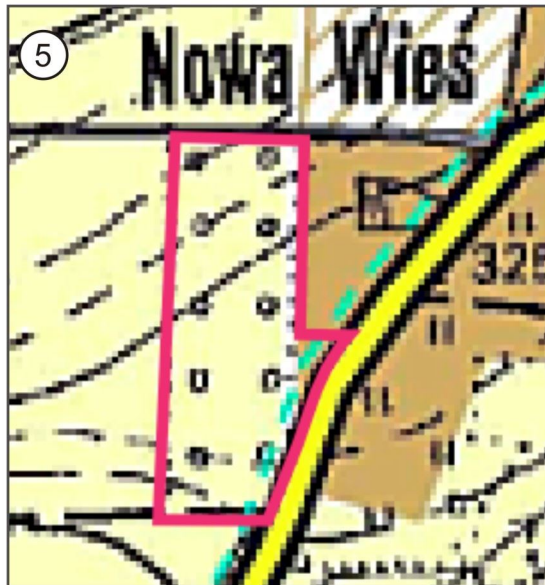
— GRANICA ZMIANY STUDIUM

WYRYS ze  
STUDIUM UWARUNKWAŃ  
i KIERUNKÓW  
ZAGOSPODAROWANIA PRZESTRZENNEGO  
GMINY RYMANÓW"  
POLITYKA PRZESTRZENNA  
KIERUNKI ZAGOSPODAROWANIA PRZESTRZENNEGO  
SKALA 1: 10 000  
(fragment rysunku jednolitego)



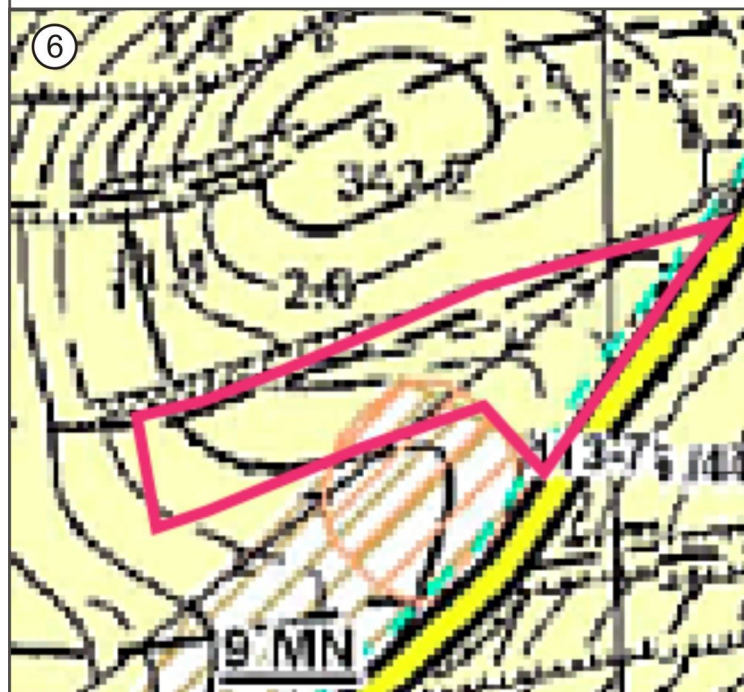
— GRANICA ZMIANY STUDIUM

WYRYS ze  
STUDIUM UWARUNKOWAŃ  
i KIERUNKÓW  
ZAGOSPODAROWANIA PRZESTRZENNEGO  
GMINY RYMANÓW"  
POLITYKA PRZESTRZENNA  
KIERUNKI ZAGOSPODAROWANIA PRZESTRZENNEGO  
SKALA 1: 10 000  
(fragment rysunku jednolitego)



— GRANICA ZMIANY STUDIUM

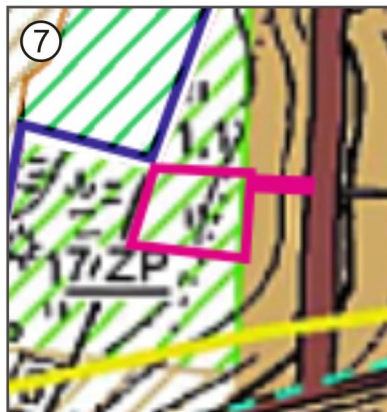
WYRYS ze  
STUDIUM UWARUNKOWAŃ  
i KIERUNKÓW  
ZAGOSPODAROWANIA PRZESTRZENNEGO  
GMINY RYMANÓW"  
POLITYKA PRZESTRZENNA  
KIERUNKI ZAGOSPODAROWANIA PRZESTRZENNEGO  
(fragment rysunku jednolitego)



— GRANICA ZMIANY STUDIUM

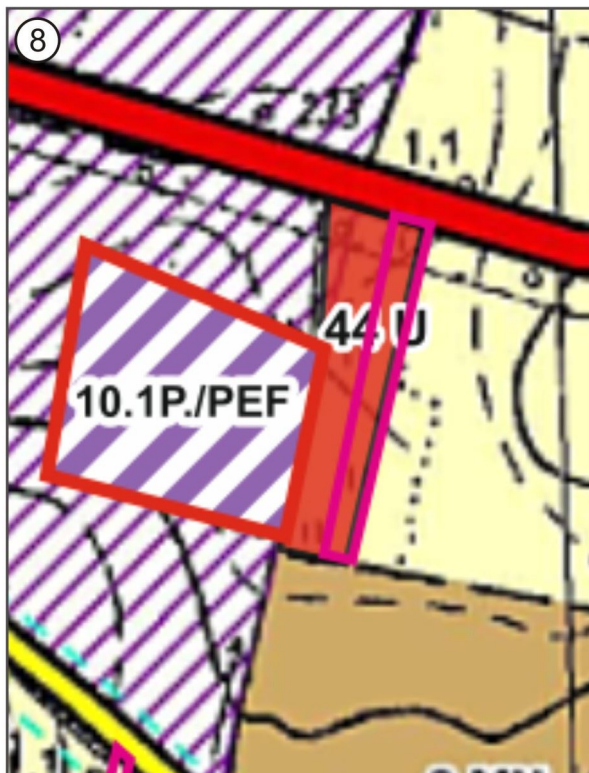


WYRYS ze  
STUDIUM UWARUNKWAŃ  
i KIERUNKÓW  
ZAGOSPODAROWANIA PRZESTRZENNEGO  
GMINY RYMANÓW"  
POLITYKA PRZESTRZENNA  
KIERUNKI ZAGOSPODAROWANIA PRZESTRZENNEGO  
(fragment rysunku jednolitego)



— GRANICA ZMIANY STUDIUM

WYRYS ze  
STUDIUM UWARUNKWAŃ  
i KIERUNKÓW  
ZAGOSPODAROWANIA PRZESTRZENNEGO  
GMINY RYMANÓW"  
POLITYKA PRZESTRZENNA  
KIERUNKI ZAGOSPODAROWANIA PRZESTRZENNEGO  
(fragment rysunku jednolitego)



— GRANICA ZMIANY STUDIUM

WYRYS ze  
STUDIUM UWARUNKOWAŃ  
i KIERUNKÓW  
ZAGOSPODAROWANIA PRZESTRZENNEGO  
GMINY RYMANÓW"  
POLITYKA PRZESTRZENNA  
KIERUNKI ZAGOSPODAROWANIA PRZESTRZENNEGO  
(fragment rysunku jednolitego)



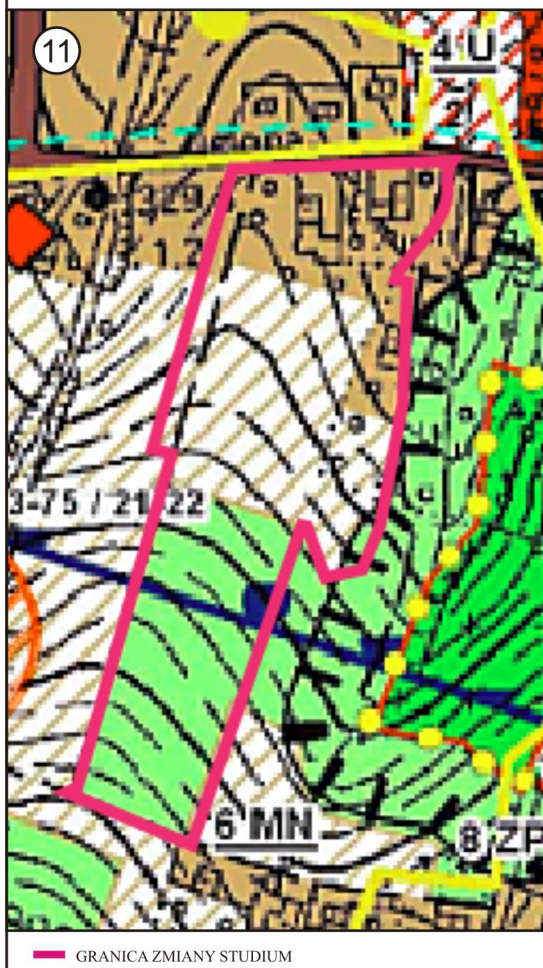
— GRANICA ZMIANY STUDIUM

WYRYS ze  
STUDIUM UWARUNKOWAŃ  
i KIERUNKÓW  
ZAGOSPODAROWANIA PRZESTRZENNEGO  
GMINY RYMANÓW"  
POLITYKA PRZESTRZENNA  
KIERUNKI ZAGOSPODAROWANIA PRZESTRZENNEGO  
(fragment rysunku jednolitego)



— GRANICA ZMIANY STUDIUM

WYRYS ze  
STUDIUM UWARUNKOWAŃ  
i KIERUNKÓW  
ZAGOSPODAROWANIA PRZESTRZENNEGO  
GMINY RYMANÓW\*\*  
POLITYKA PRZESTRZENNA  
KIERUNKI ZAGOSPODAROWANIA PRZESTRZENNEGO  
(fragment rysunku jednolitego)



WYRYS ze  
STUDIUM UWARUNKWAŃ  
i KIERUNKÓW  
ZAGOSPODAROWANIA PRZESTRZENNEGO  
GMINY RYMANÓW"  
POLITYKA PRZESTRZENNA  
KIERUNKI ZAGOSPODAROWANIA PRZESTRZENNEGO  
(fragment rysunku jednolitego)



— GRANICA ZMIANY STUDIUM